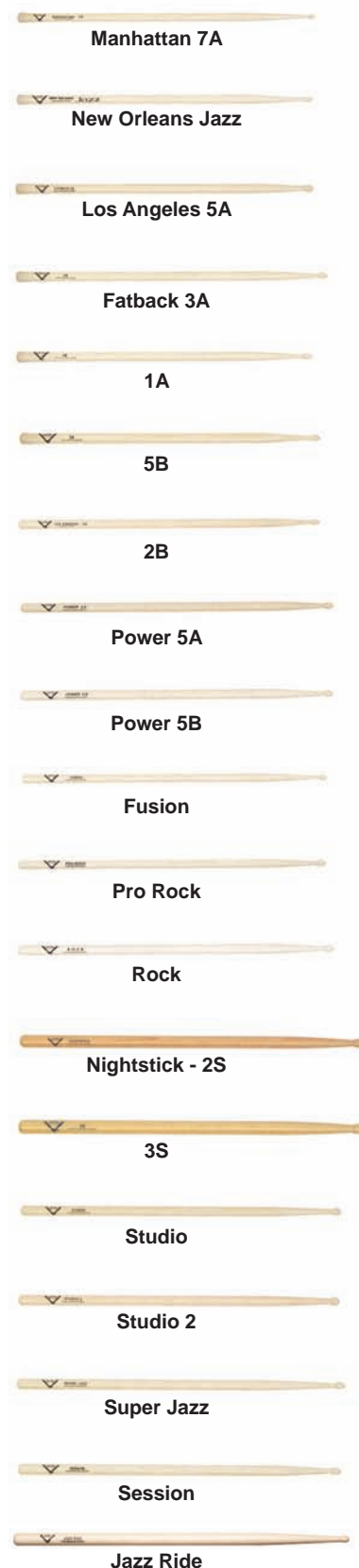


**BACCHETTE "AMERICAN HICKORY" PUNTA LEGNO**

- 321 000 MANHATTAN 7A** Più lunghe delle normali 7A con punta piccola ed arrotondata per un'ottima resa sui piatti. VH7AW Lunghezza 16" - Diametro 0,540"
- 321 002 NEW ORLEANS JAZZ** Decisamente affusolate con punta a ghianda, dal bilanciamento classico. VHNOJW Lunghezza 16" - Diametro 0,555"
- 321 004 LOS ANGELES 5A** Molto ben bilanciate. Più pesanti verso la punta offrono un attacco rapido ed una risposta eccellente. VH5AW Lunghezza 16" - Diametro 0,570"
- 321 006 FATBACK 3A** Molto robuste, poco affusolate con una grossa punta arrotondata per un alto volume sonoro. VH3AW Lunghezza 16" - Diametro 0,590"
- 321 008 1A** Bacchette lunghe, simili alle 5B, con punta a ghianda. VH1AW Lunghezza 17" - Diametro 0,590"
- 321 010 5B** Bilanciate e confortevoli con punta a ghianda offrono una risposta eccellente. Estremamente versatili. VH5BW Lunghezza 16" - Diametro 0,605"
- 321 012 2B** Di lunghezza maggiorata e poco affusolate offrono un attacco potente. Punta ovale con superficie di contatto più ampia. VH2BW Lunghezza 16" - Diametro 0,635"
- 321 014 POWER 5A** Confortevoli come le 5A, ma più lunghe di 1/2" sono leggermente più pesanti. VHP5AW Lunghezza 16 1/2" - Diametro 0,580"
- 321 016 POWER 5B** Simili alle 5B ma più lunghe di 1/2". Le sorelle maggiori della Power 5A. VHP5BW Lunghezza 16 1/2" - Diametro 0,610"
- 321 018 FUSION** Una via di mezzo tra le 5A e le 5B con una piccola punta arrotondata per un'ottima resa sui piatti. VHF7W Lunghezza 16" - Diametro 0,580"
- 321 020 PRO ROCK** Più sottili della 5A con punta ovale. VHPRW Lunghezza 16 1/4" - Diametro 0,555"
- 321 022 ROCK** Lunghe e con punta grande e poco arrotondata hanno un maggiore peso per un'alta resa sonora. VHRW Lunghezza 16 1/4" - Diametro 0,555"
- 321 024 NIGHTSTICK - 2S** Più lunghe, peso maggiorato, con grossa punta ovale: le bacchette più potenti. VHNSW Lunghezza 17 1/4" - Diametro 0,660"
- 321 026 3S** Bacchette molto grandi e pesanti. Ideali per gruppi di tamburi e per batteristi estremamente energici. VH3SW Lunghezza 17 1/4" - Diametro 0,730"
- 321 028 STUDIO** La forma poco arrotondata della punta offre un suono pieno senza eccessi di volume. Sono appena più piccole delle 7A. VHSW Lunghezza 15 7/8" - Diametro 0,530"
- 321 030 STUDIO 2** Versione più grande delle Studio, di misura appena più piccole delle 5A. VHS2W Lunghezza 15 7/8" - Diametro 0,555"
- 321 032 SUPER JAZZ** Bacchette da jazz appena più lunghe delle 5A e leggermente più sottili. Risposta veloce. VHSJW Lunghezza 16 1/4" - Diametro 0,555"
- 321 034 SESSION** Ideali per i batteristi abituati alla 5A. Piccola punta a ghianda per un'ottima resa sui piatti e sui tom. VHSEW Lunghezza 16" - Diametro 0,570"
- 321 035 JAZZ RIDE** Leggermente più spesse di una 5A, molto affusolate con piccola punta a goccia per un'ottima resa sui piatti "ride". VHJZRW Lunghezza 16" - Diametro 0,575"





**BACCHETTE "AMERICAN HICKORY" PUNTA LEGNO**

- 321 036 EXCEL** Corte e con punta poco arrotondata. Ideali per esecuzioni veloci. VHELW Lunghezza 15 1/4" - Diametro 0,575"
- 321 038 8A** Con una piccola punta poco arrotondata offrono un'ottima resa sui piatti ed un'eccellente risposta. VH8AW Lunghezza 16" - Diametro 0,555"
- 321 040 SWEET RIDE** La piccola punta arrotondata offre un suono chiarissimo sui piatti. Ideali per il Jazz. VHSRW Lunghezza 16" - Diametro 0,530"
- 321 042 RECORDING** La punta poco arrotondata offre un suono dinamico ideale in studio. Bilanciamento superbo. VHRECW Lunghezza 16 1/4" - Diametro 0,560"
- 321 044 UNIVERSAL** Poco affusolate, con punta ovale arrotondata e peso contenuto, offrono un grande volume sonoro. VHUW Lunghezza 16 1/4" - Diametro 0,620"
- 321 046 POWER HOUSE** Poco affusolate, con una grande punta a ghianda offrono un grande volume sonoro. VPHW Lunghezza 16 1/4" - Diametro 0,620"
- 321 048 SHEDDER** Ideali per l'apprendimento dello stile Heavy Rock. Punta poco arrotondata molto grande. VHSHW Lunghezza 16 1/4" - Diametro 0,650"
- 321 050 HAMMER** Dimensioni analoghe alle 5A, ma con entrambe le estremità troncate. Ideali per sonorità potenti ed aggressive. VHHW Lunghezza 16" - Diametro 0,570"
- 321 052 JUNIOR STICK** Perfette per piccole mani. Particolarmente adatte ai bambini per le loro dimensioni e il loro peso. VMJRW Lunghezza 15 7/8" - Diametro 0,530"
- 321 054 PHAT RIDE** Con punta arrotondata di medie dimensioni ed una breve affusolatura, produce un suono pulito sui piatti ride. Molto versatile e ben bilanciata. VHPTRW Lunghezza 16" - Diametro 0,580"
- 321 056 SD9** Leggermente più lunghe e più spesse delle 5B, con punta ovale, sono ideali per i batteristi che usano le 5B che desiderano bacchette di poco più grandi. VHSSD9W Lunghezza 16 1/4" - Diametro 0,610"
- 321 058 MATRIX** Stesse misure delle 5A, ma con punta piccola e poco arrotondata per esaltare la sonorità dei piatti. VHSSD9W Lunghezza 16 1/8" - Diametro 0,570"

**BACCHETTE "AMERICAN HICKORY" PUNTA NYLON**

*Del tutto simili ai rispettivi modelli con punta legno, se ne differenziano per la punta rivestita in nylon che conferisce maggiore resistenza e durata, oltre che un suono leggermente più chiaro.*

- 321 070 Manhattan 7A Nylon** VH7AN
- 321 072 New Orleans Jazz Nylon** VHNOJN
- 321 074 Los Angeles 5A Nylon** VH5AN
- 321 076 Fatback 3A Nylon** VH3AN
- 321 078 1A Nylon** VH1AN
- 321 080 5B Nylon** VH5BN
- 321 082 2B Nylon** VH2BN
- 321 084 Power 5A Nylon** VHP5AN
- 321 086 Power 5B Nylon** VHP5BN
- 321 088 Fusion Nylon** VHFN
- 321 090 Pro Rock Nylon** VHPRN
- 321 092 Rock Nylon** VHRN
- 321 094 Nightstick - 2S Nylon** VHNSN
- 321 096 3S Nylon** VH3SN

**BACCHETTE " SUGAR MAPLE" PUNTA LEGNO**

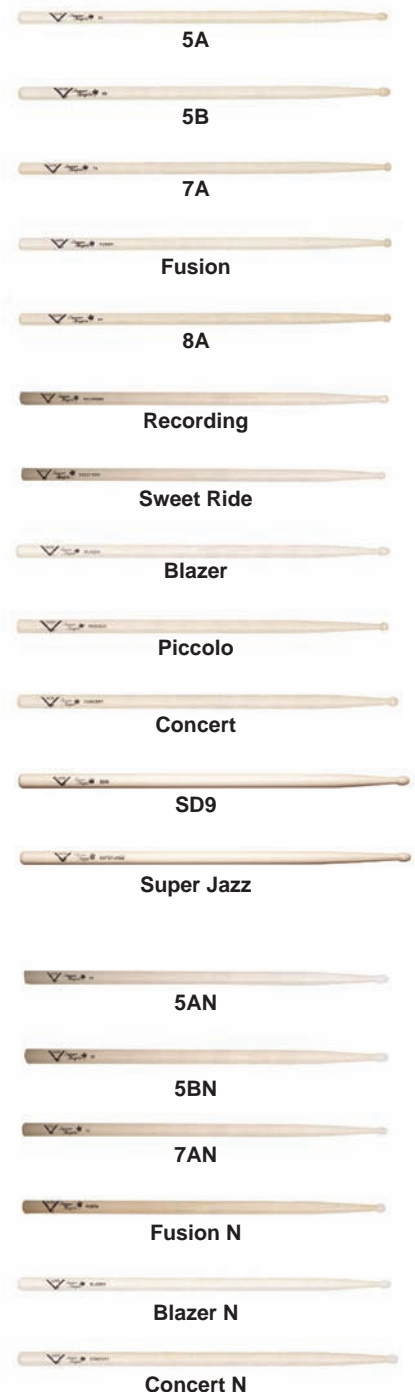
Le bacchette della serie "Sugar Maple", realizzate in acero, riescono ad ottenere dai tamburi e dai piatti sonorità più "dolci". Ideali per i batteristi che necessitano di bacchette di alta qualità, ma con un peso inferiore di quelle in hickory.

- 321 110 5A** Molto ben bilanciate offrono un suono ricco ed un attacco veloce su tom e sui piatti. Estremamente versatili.  
VSM5AW Lunghezza 16" - Diametro 0,570"
- 321 112 5B** Poco affusolate garantiscono un suono potente ed una lunga durata. La punta a ghianda offre un suono corposo ed una risposta eccellente.  
VSM5BW Lunghezza 16" - Diametro 0,605"
- 321 114 7A** La piccola punta rotonda offre un suono ben definito e pulito sui piatti. Molto ben bilanciata è ideale per il jazz.  
VSM7AW Lunghezza 16" - Diametro 0,540"
- 321 116 FUSION** Una via di mezzo tra le 5A e le 5B con una piccola punta arrotondata per un'ottima resa sui piatti.  
VSMFW Lunghezza 16" - Diametro 0,580"
- 321 118 8A** Con una piccola punta poco arrotondata offrono un'ottima resa sui piatti ed un'eccellente risposta.  
VSM8AW Lunghezza 16" - Diametro 0,555"
- 321 120 RECORDING** La punta poco arrotondata offre un suono dinamico ideale in studio. Bilanciamento superbo.  
VSMRECW Lunghezza 16" - Diametro 0,560"
- 321 122 SWEET RIDE** Poco più piccole delle 7A. La piccola punta arrotondata offre un suono chiarissimo sui piatti. Ideali per il Jazz. VSMSRW Lunghezza 16" - Diametro 0,530"
- 321 124 BLAZER** Gentilmente affusolate con punta triangolare arrotondata. Bilanciamento eccellente, ideali per virtuosismi.  
VSMBW Lunghezza 16 1/4" - Diametro 0,610"
- 321 126 PICCOLO** Simili alle 2B affusolate gradualmente con una piccola testa arrotondata.  
VSMPW Lunghezza 16" - Diametro 0,640"
- 321 128 CONCERT** Leggermente più sottili delle 2B, con una punta arrotondata, offrono un'alta resa sonora, Una grande bacchetta con un peso equilibrato.  
VSMCW Lunghezza 16 1/2" - Diametro 0,630"
- 321 130 SD9** Leggermente più lunghe e più spesse delle 5B, con punta ovale, sono ideali per i batteristi che usano le 5B che desiderano bacchette di poco più grandi.  
VSMSD9W Lunghezza 16 1/4" - Diametro 0,610"
- 321 132 SUPER JAZZ** Bacchette da jazz appena più lunghe delle 5A e leggermente più sottili. Risposta veloce.  
VSMSJW Lunghezza 16 1/4" - Diametro 0,555"

**BACCHETTE " SUGAR MAPLE" PUNTA NYLON**

Simili ai rispettivi modelli con punta legno, se ne differenziano per la punta rivestita in nylon che conferisce maggiore resistenza e durata.

- 321 150 5A Nylon** VSM5AN
- 321 152 5B Nylon** VSM5BN
- 321 154 7A Nylon** VSM7AN
- 321 156 Fusion Nylon** VSMFN
- 321 158 Blazer Nylon** VMBN
- 321 160 Concert Nylon** VMCN





Ball



Acorn



Teardrop



Oval



Rikki Rockett's



Chad Smith's



Smitty Smith's



Virgil Donati's



Karl Perazzo's



Gaiate's Sazon



John Blackwell Matrix



Josh Freese's

### BACCHETTE "CYMBAL STICK MAPLE" PUNTA LEGNO

Le bacchette della serie Cymbal Stick, progettate e realizzate verso la metà degli anni '50 da Jack Adams (il nonno di Alan e Ron Vater), oggi sono nuovamente disponibili. Queste bacchette in acero sono ancora realizzate rispettando le specifiche dei batteristi della grande era del Jazz e delle Big Band. Ciascuna di esse, con la sua punta particolare, offre un suono assolutamente unico sui piatti.

**321 190 BALL** Frequenze alte brillanti ed asciutte. VMCBW  
 Lunghezza 16" - Diametro 0,570"

**321 192 ACORN** Genera un suono pieno e robusto. VMCAW  
 Lunghezza 16" - Diametro 0,570"

**321 194 TEARDROP** Genera basse frequenze "calde".  
 VMCTW Lunghezza 16" - Diametro 0,570"

**321 196 OVAL** Esalta le medie frequenze.  
 VMCOW Lunghezza 16" - Diametro 0,570"

### BACCHETTE "PLAYER'S DESIGN"

**321 220 RIKKI ROCKETT'S BOTTLE ROCKETT** Le Bottle Rockett hanno una misura compresa tra le 5A e le 5B con una punta ovale leggermente squadrata. Hanno un'impugnatura molto particolare per evitare che scivolino via mentre si suona e che le rendono inconfondibili. Gradualmente affusolate, offrono grande risposta e suonabilità.  
 VHRRBR Lunghezza 16 3/8" - Diametro 0,580

**321 232 CHAD SMITH'S FUNK BLASTER** Simili alle 5B, ma meno affusolate in modo da aggiungere peso verso la punta. Molto versatili, ideali per esecuzioni potenti.  
 VHCHADW Lunghezza 16" - Diametro 0,605

**321 234 SMITTY SMITH'S POWER FUSION** Più sottili delle 5B, hanno un'affusolatura graduale che termina in una punta rotonda di media grandezza. Potenza e precisione si combinano egregiamente in queste bacchette.  
 VHSMTYW Lunghezza 16 1/4" - Diametro 0,600"

**321 236 VIRGIL DONATI'S ASSAULT** Simili alle 2B, sono più robuste e meno affusolate. Hanno una punta mediamente arrotondata. Producendo un suono molto deciso, sono ideali quando è richiesto un alto volume sonoro.  
 VHVIRGW Lunghezza 16 3/8" - Diametro 0,625"

**321 238 KARL PERAZZO'S DRUMBALE** Bacchette per timbales leggermente affusolate con un "feeling" simile alle bacchette per batteria, ma con la maneggevolezza e la velocità tipiche di una bacchetta per timbales. Ideali per suonare sia la batteria che i timbales senza dover cambiare bacchette.  
 VHKARLW Lunghezza 15 1/2" - Diametro 0,520"

**321 240 GAIATE'S SAZON** Bacchette per timbales dal grande "feeling", il cui diametro, che sta fra 7/16" e 1/2", è perfetto per ogni tipo di percussionista.  
 VHGAJEW Lunghezza 16" - Diametro 0,460"

**321 242 THE JOHN BLACKWELL JIA ANGEL** Originariamente chiamate "The John Blackwell Matrix", ora hanno preso il nome di Jia, la piccola figlia di John tragicamente scomparsa. Il modello rimane lo stesso, leggermente più lunghe del normale, affusolate, con una piccola punta poco arrotondata che le rendono brillanti sui piatti.  
 VHJBLKW Lunghezza 16 1/8" - Diametro 0,570"

**321 244 JOSH FREESE'S H-220** Fra una 5A e una 5B, poco affusolate. Più pesanti verso la punta per una maggior risposta, ma sufficientemente sensibili per suonare a basso volume. Punta leggermente allargata rispetto a quella di una 5A.  
 VHJOSHW Lunghezza 16" - Diametro 0,580

**BACCHETTE "PLAYER'S DESIGN" (segue)**

- 321 246 THE STEWART COPELAND STANDARD** Sono dotate di una punta ovale arrotondata che produce sonorità articolate sui piatti e corpose sui tamburi con un superbo bilanciamento ed un rimbalzo pronunciato.  
VHSCSTD Lunghezza 16" - Diametro 0,555"
- 321 250 STEVE WHITE'S HITMAKER** Hanno le stesse dimensioni delle 5A, sono moderatamente affusolate ed hanno una punta a forma di ghianda che produce un grande suono su tutti i tamburi. Ben bilanciate e con una buona risposta.  
VHSHWH Lunghezza 16 1/4" Diametro 0,570"
- 321 252 JIMMY COBB MODEL** Progettate dal leggendario batterista jazz, si collocano tra le 5A e le 5B. Gradualmente affusolate terminano con una punta a goccia di media grandezza ideale per ottenere dai piatti sonorità calde.  
VHJCW Lunghezza 16" - Diametro 0,595"
- 321 254 FURIO CHIRICO'S PASSIONAL** Progettate da Furio Chirico, le Passional sono leggermente più grandi delle 5B ed hanno la punta a ghianda. Leggermente affusolate e di lunghezza leggermente superiore, sono bacchette perfettamente bilanciate. Ideali per esecuzioni rock a volume medio-alto  
VHFCPW Lunghezza 16 1/4" - Diametro 0,610"
- 321 256 CHRISTIAN MEYER'S LIVE TOUR MODEL** Gradualmente affusolate terminano con una punta a forma di ghianda giustamente dimensionata per ottenere un suono pieno sia sui piatti che sui tamburi. Bacchette forti e durevoli senza essere troppo pesanti. VHCMLT Lunghezza 16" - Diametro 0,570"
- 321 258 CHRISTIAN MEYER'S LIVE CLUB MODEL** Simili alle 5A in acero, con punta rotonda che fornisce un suono pulito e brillante sui piatti. Più leggere del modello in hickory, perfette per il Jazz e per esecuzioni dal vivo nei club dove è richiesto un volume sonoro moderato.  
VMCMLC Lunghezza 16" - Diametro 0,570"
- 321 259 ROBERTO GATTO'S CATSTICKS** In acero, con punta poco arrotondata offrono un suono dinamico ideale in studio.  
VMGAT Bilanciamento superbo. Lunghezza 16" - Diam. 0,560"
- 321 260 LUCA CAPITANI** Bilanciate e confortevoli con punta a ghianda offrono una risposta eccellente. Estremamente versatili. VHLCW Lunghezza 16" - Diametro 0,605"
- 321 261 SERGIO PESCARA** In acero, simili alle 2B affusolate gradualmente con una piccola testa arrotondata.  
VMSPW Lunghezza 16" - Diametro 0,640"
- 321 262 AOYAMA JUN'S RHYTHM-STICK L** Leggermente più pesanti del modello "R", sono meno affusolate ed hanno una punta mediamente arrotondata per offrire maggior volume.  
VHRSLW Lunghezza 16 1/8" - Diametro 0,570"
- 321 264 CESAR Z'S BLASTER** Gentilmente affusolate, terminano con una punta triangolare. Ideali per passaggi veloci, generano un suono pieno e corposo su tutti i tamburi  
VMCZW Lunghezza 16 1/4" - Diametro 0,610"
- 321 266 DEREK RODDY** Con impugnatura tra una 5A ed una 5B, poco affusolate terminano con una punta a forma di ghianda.  
VHDRW Lunghezza 16 1/4" - Diametro 0,590"
- 321 268 MIKE WENGREN** Progettate dal famoso batterista dei "Disturbed" si collocano tra le 5B e le 2B. Poco affusolate terminano con una punta ovale in nylon. Finitura nera.  
VHMWN Lunghezza 17" - Diametro 0,625"
- 321 270 BRIAN FRAISER-MOORE** Leggermente più sottili e più lunghe di una 5A, affusolate, terminano con una punta media poco arrotondata.  
VHBFMW Lunghezza 16" 1/2" - Diametro 0,565"



Stewart Copeland Std.



Steve White's



Jimmy Cobb Model



Furio Chirico's



Christian Meyer's Tour



Christian Meyer's Club



Roberto Gatto



Luca Capitani



Sergio Pescara



Aoyama Jun's L



Cesar Z's Blaster



Derek Roddy



Mike Wengren



Brian Fraiser-Moore



**BACCHETTE "XTREME DESIGN"**

Lavorando in stretta collaborazione con gli artisti, la Vater ha realizzato questa serie di bacchette per colmare un vuoto sul mercato. Le nuove Xtreme Design sono state progettate per soddisfare le richieste di quei batteristi che richiedono bacchette con pesi intermedi tra i modelli Power 5A, Power 5B e Rock.



XD-5A

**321 300 XD-5A**  
 VXD5AW Lunghezza 16 1/2" - Diametro 0,580"



XD-5AN

**321 302 XD-5A Nylon**  
 VXD5AW Lunghezza 16 1/2" - Diametro 0,580"



XD-5B

**321 304 XD-5B**  
 VXD5BW Lunghezza 16 1/2" - Diametro 0,610"



XD-Rock

**321 308 XD-Rock**  
 VXDRW Lunghezza 16 1/2" - Diametro 0,630"

**BACCHETTE "ETERNAL BLACK"**

Le bacchette della serie Eternal Black sono realizzate in legno verniciato di colore nero. Sono disponibili nelle misure classiche 5A, 5B, Power 5B ed in tre nuovi modelli adatti a batteristi dal tocco "Heavy".

**PUNTA IN LEGNO.**



Eternal Black 5A

**321 310 5A - VHEB5AW** Lunghezza 16 - Diametro 0,570"



Eternal Black 5B

**321 311 5B VHEB5BW** Lunghezza 16 - Diametro 0,605"



Eternal Black Power 5B

**321 312 Power 5B VHEBP5W** Lunghezza 16 1/2" - Diametro 0,610"



Eternal Black Warrior

**321 314 Warrior VHEBWW** Lunghezza 16 1/4" - Diametro 0,580"



Eternal Black Punisher

**321 316 Punisher VHEBPW** Lunghezza 16 1/4" - Diametro 0,605"



Eternal Black Destroyer

**321 318 Destroyer WHEBDW** Lunghezza 16 1/2" - Diametro 0,630"

**BACCHETTE "NUDE"**

Facendo seguito alle richieste giunte da batteristi di tutto il mondo, la Vater ha sviluppato questa serie di bacchette realizzate senza alcun tipo di laccatura.



Nude 5A - 5AN

**321 320 5A** Punta legno. VHN5AW



Nude 5B - 5BN

**321 322 5B** Punta legno. VHN5BW



Nude Power5A - Power 5AN

**321 324 Power 5B** Punta legno. VHNP5BW

**321 326 5AN** Punta nylon. VHN5AN

**321 328 5BN** Punta nylon. VHN5BN

**321 330 Power 5BN** Punta nylon. VHNP5BN

BACCHETTE PER BATTERIA

**BACCHETTE "COLOR WRAP"**

La Vater ha sviluppato questa serie di bacchette per soddisfare i batteristi che necessitano di un forte impatto visivo. Sono realizzate in legno con rivestimenti ad alta densità che non compromettono il peso ed il bilanciamento della bacchetta.

**RED SPARKLE**

- 321 340 **5A** Punta legno. VCR5A  
 321 342 **5B** Punta legno. VCR5B  
 321 344 **Power 5B** Punta legno. VCRP5B  
 321 346 **5AN** Punta nylon. VCR5AN

**BLUE SPARKLE**

- 321 360 **5A** Punta legno. VCB5A  
 321 362 **5B** Punta legno. VCB5B  
 321 364 **Power 5B** Punta legno. VCBP5B  
 321 366 **5AN** Punta nylon. VCB5AN  
 321 368 **5BN** Punta nylon. VCB5BN  
 321 370 **Power 5BN** Punta nylon. VCBP5BN

**GOLD SPARKLE**

- 321 380 **5A** Punta legno. VCG5A  
 321 382 **5B** Punta legno. VCG5B  
 321 384 **Power 5B** Punta legno. VCGP5B  
 321 386 **5AN** Punta nylon. VCG5AN  
 321 388 **5BN** Punta nylon. VCG5BN  
 321 390 **Power 5BN** Punta nylon. VCGP5BN

**PURPLE OPTIC**

- 321 400 **5A** Punta legno. VCP5A  
 321 402 **5B** Punta legno. VCP5B  
 321 404 **Power 5B** Punta legno. VCPP5B  
 321 408 **5BN** Punta nylon. VCP5BN

**SILVER OPTIC**

- 321 420 **5A** Punta legno. VCS5A  
 321 432 **5B** Punta legno. VCS5B  
 321 434 **Power 5B** Punta legno. VCSP5B  
 321 436 **5AN** Punta nylon. VCS5AN  
 321 438 **5BN** Punta nylon. VCS5BN  
 321 440 **Power 5BN** Punta nylon. VCSP5BN

**BLACK OPTIC**

- 321 450 **5A** Punta legno. VCBK5A  
 321 452 **5B** Punta legno. VCBK5B  
 321 454 **Power 5B** Punta legno. VCBKP5B  
 321 456 **5AN** Punta nylon. VCBK5AN  
 321 458 **5BN** Punta nylon. VCBK5BN  
 321 460 **Power 5BN** Punta nylon. VCBKP5BN



Red Sparkle



Blue Sparkle



Gold Sparkle



Purple Optic



Siver Optic



Black Optic

**BACCHETTE PER BATTERIA**


Red Sparkle



Blue Sparkle



Gold Sparkle



Purple Optic



Siver Optic



Black Optic



**BACCHETTE "TIMBALE STICKS"**

Le Vater Timbale Stick sono state scelte da alcuni dei più grandi percussionisti del mondo. Sono disponibili sia in Hickory sia in Maple nei tre diametri standard ed in una versione "reversibile" per timbale e batteria.



3/8 timbale hickory

**321 470 3/8 TIMBALE Hickory.**  
VHT3/8 Lunghezza 16" - Diametro 3/8"



3/8 timbale maple

**321 472 3/8 TIMBALE Maple.**  
VMT3/8 Lunghezza 16" - Diametro 3/8"



7/16 timbale hickory

**321 474 7 /16" TIMBALE Hickory.**  
VHT7/16 Lunghezza 16" - Diametro 7/16"



7/16 timbale maple

**321 476 7 /16" TIMBALE Maple.**  
VMT7/16 Lunghezza 16" - Diametro 7/16"



1/2 timbale hickory

**321 478 1/2" TIMBALE Hickory.**  
VHT1/2 Lunghezza 16" - Diametro 1/2"



1/2 timbale maple

**321 480 1/2" TIMBALE Maple.**  
VMT1/2 Lunghezza 16" - Diametro 1/2"

**321 482 YAMBU JAZZ** Bacchetta per timbale e batteria.  
VHYJ Lunghezza 15 1/2" - Diametro 0,540

**BACCHETTE PER TIMBALE "SIGNATURE" (VEDI PAG. 4)**

**321 238 KARL PERAZZO'S DRUMBALE** Bacchette per timbales.

**321 240 GAIATE'S SAZON** Bacchette per timbales.

**BACCHETTE "SPECIALTY STICK"**

Le bacchette della serie Specialty Sticks sono state progettate per offrire un'incredibile varietà di sonorità originali. Si caratterizzano per essere composte da diverse bacchette più piccole raggruppate in un'impugnatura, come in una spazzola. Perfette per batteristi e percussionisti raffinati sempre alla ricerca di nuove sfumature musicali.



Yambu Jazz

**321 500 WHIP** Con elementi in policarbonato, si ottiene un suono più forte delle spazzole, senza l'attacco delle bacchette. VWHP



Stick Whip

**321 501 STICK WHIP** Bacchette Fusion con spazzole in policarbonato nella parte posteriore. Ideali per cambiare velocemente la sonorità durante l'esecuzione. VSTKW



Whip



Wood Handle Whip

**321 502 WOOD HANDLE WHIP** Versione delle Whip con manico in legno simile ad una 5B. Offre la possibilità al musicista di suonare con entrambe le estremità per maggiori variazioni sonore. VWHWP



Acoustick

**321 504 ACOUSTICK** Combinano sette cilindretti in legno di alta qualità e sei strisce in polimero resistente all'impatto. Il polimero è usato come strato di protezione per consentire al batterista di suonare liberamente senza correre in rischio di danneggiarle. Anello in gomma per la regolazione. VMAS



Acoustick Solid

**321 506 ACOUSTICK SOLID** Sono realizzate con una bacchetta in Hickory tagliata a croce in quattro parti e sei strisce in polimero resistente all'impatto. Il polimero è usato come strato di protezione per consentire al batterista di suonare liberamente senza correre in rischio di danneggiarle. Anello in gomma per la regolazione. VASS



Splashstick

**321 508 SPLASHSTICK** 19 elementi in betulla selezionati a mano offrono un suono caldo con un caratteristico rumore d'attacco. L'impugnatura in gomma bianca lascia sporgere gli elementi solo di 4" aumentandone la solidità e la durata. VSPS



Splashstick Heavy

**321 509 SPLASHSTICK HEAVY** Versione del modello Splashstick più pesante e più robusta. VSPSH



Splashstick Traditional

**321 510 SPLASHSTICK TRADITIONAL** Come il modello SPLASHSTICK, ma con un'impugnatura in gomma più corta e con una parte mobile. Ideale per suonare a basso volume. VSPST



Splashstick Lite

**321 512 SPLASHSTICK LITE** Simili al modello SPLASHSTICK, ma con gli elementi di diametro inferiore VSPSL



Splashstick Traditional Jazz

**321 513 SPLASHSTICK TRADITIONAL JAZZ** Più piccole delle Splashstick Lite, ideali per bassi volumi. VSPSTZ



Tai Ko Bachi

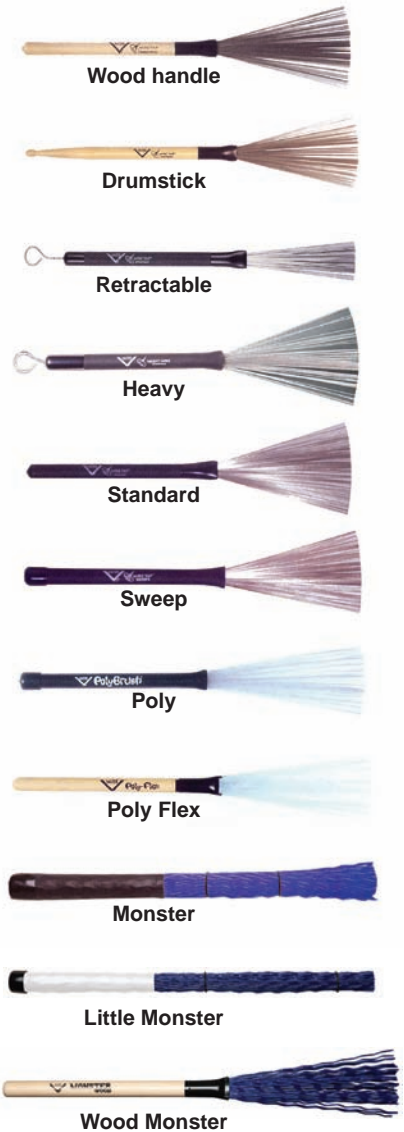
**321 514 TAI KO BACHI** Bacchette pesanti per tamburi tradizionali giapponesi di grosso diametro (Taiko, Odaiko, Nagado-Daiko) con più di 1.600 anni di storia. VHTKBW

BACCHETTE PER BATTERIA E TIMBALES

## SPAZZOLE "WIRE TAP"

Le spazzole Wire Tap si caratterizzano per avere una superficie estremamente rigida nell'attacco dei fili all'impugnatura. Ciò aiuta a prevenire sia l'usura delle spazzole che delle pelli ed offre un suono più corposo.

- 321 530 "WIRE TAP" WOOD HANDLE BRUSH** Spazzole non retrattili con impugnatura in legno simile alla parte posteriore di una 5A. Rivetto in metallo all'estremità dell'impugnatura per l'uso sui piatti. VWTW
- 321 532 "WIRE TAP" DRUMSTICK BRUSH** Spazzole non retrattili che hanno come impugnatura una bacchetta 5A. Si usano agevolmente sia come spazzole che come bacchette VWTD
- 321 534 "WIRE TAP" RETRACTABLE BRUSH** Spazzole retrattili mediante un anello all'estremità dell'impugnatura. Offrono la possibilità di variare la lunghezza e quindi la rigidità dei fili per ottenere diversi effetti. VWTR
- 321 536 "WIRE TAP" HEAVY BRUSH** Spazzole retrattili simili al modello RETRACTABLE, ma con fili di maggior diametro per un volume sonoro più elevato. VWTHW.
- 321 538 "WIRE TAP" STANDARD BRUSH** Spazzole non retrattili con impugnatura in gomma morbida e rivetto in metallo all'estremità. VWTS
- 321 540 "WIRE TAP" SWEEP BRUSH** Spazzole con impugnatura in gomma e fili retrattili senza anello. VBSW
- 321 542 "WIRE TAP" POLY BRUSH** Spazzole con fili in nylon dalla maggiore flessibilità per un suono più dolce. Fili retrattili senza anello. VPYB
- 321 544 "WIRE TAP" POLY FLEX BRUSH** Spazzole non retrattili con fili in polimero con impugnatura in legno simile alla parte posteriore di una 5A. Producono un suono caldo sia sui tamburi che sui piatti. VPFLX
- 321 546 "MONSTER" BRUSH** Spazzole non retrattili regolabili con fili ondulati in polimero di grosse dimensioni. VBM
- 321 548 "LITTLE MONSTER" BRUSH** Come il modello "Monster", ma di dimensioni ridotte. VBLM
- 321 550 "WOOD MONSTER" BRUSH** Come il modello "Monster", ma con impugnatura in legno. VBMW



SPAZZOLE PER BATTERIA, BATTENTI PER TIMPANO

## BATTENTI PER TIMPANI

I battenti per timpani Vater sono considerati in tutto il mondo il riferimento per il suono, il bilanciamento, la durata e la qualità. Otto differenti modelli realizzati in acero, di forma diritta o conica, assicurano al timpanista la varietà d'espressione necessaria per esecuzioni professionali.

- 321 600 SIZZLE** Battenti ultrastaccato e bacchette per batteria in un unico paio. VMSZL
- 321 602 T1 Ultrastaccato.** In feltro molto duro, produce un timbro chiaro. Asta diritta. VMT1
- 321 604 T2 Staccato.** In feltro medio, produce un suono forte e articolato. Asta diritta. VMT2
- 321 606 T3 General.** In feltro medio/soffice, è estremamente versatile. Asta diritta. VMT3
- 321 608 T4 Legato.** In feltro soffice, con una timbrica ricca ed un attacco rotondo. Asta diritta. VMT4
- 321 610 T5 Classical Staccato.** In feltro medio, produce un suono molto articolato. Asta conica. VMT5.
- 321 612 T6 Classical General.** In feltro medio/soffice, è estremamente versatile. Asta conica. VMT6
- 321 614 T7 Classical Legato.** In feltro soffice, con una timbrica ricca ed un attacco rotondo. Asta conica. VMT7





BATTENTI PER PERCUSSIONI INTONATE



V-M2



MV-M20



MV-M22



MV-M24



V-M6



V-M8



MV-M30



MV-M32



V-M10



V-M11



V-M12



MV-M40



MV-M42



MV-M44

## BATTENTI MARIMBA

### CONCERT ENSEMBLE SERIES

Tre modelli con differenti misure e peso con anima in gomma rivestita con filo di lana al 100%. Asta in betulla. Ogni modello produce un suono ben definito con un timbro particolare

**321 630 V-M1** Soft con timbrica dolce ed attacco rotondo. VM1

**321 632 V-M2** Medio, ideale anche per impiego solista. VM2

**321 634 V-M3** Duro, timbrica ricca e brillante e suono corposo. VM3

### MARCHING SERIES

I tre colori dei battenti rappresentano tre differenti misure e durezza. L'anima in gomma dura produce una sonorità ricca, l'asta in betulla satinata, proporzionata alla misura del battente, agevola esecuzioni particolarmente veloci.

**321 638 MV-M20** Soft/blu in filo di lana al 100%. MVM20

**321 640 MV-M22** Medio/verde in corda sottile multistrato. MVM22

**321 642 MV-M24** Duro/nero in corda sottile multistrato. MVM24

## BATTENTI VIBRAFONO

### CONCERT ENSEMBLE SERIES

Due battenti a forma di fungo con un'anima in gomma dura ricoperta da diversi strati di corda sottile. Asta in rattan per una comoda impugnatura ed una lunga durata. Ogni modello produce un suono ricco, caldo e ricco di armoniche fondamentali.

**321 648 V-M6** Soft, con attacco rotondo, ideale per gli accordi. VM6

**321 650 V-M8** Medio/duro, ideale per l'impiego solista. VM8

### MARCHING SERIES

I due colori dei battenti rappresentano due differenti misure e durezza. L'anima in gomma dura produce una sonorità ricca, l'asta in rattan, proporzionata alla misura del battente, agevola esecuzioni particolarmente veloci.

**321 654 MV-M30** Medium/verde, in corda sottile multistrato. MVM30

**321 656 MV-M32** Duro/nero, in corda sottile multistrato. MVM32

## BATTENTI XILOFONO E CAMPANE TUBOLARI

### CONCERT ENSEMBLE SERIES

Quattro modelli che forniscono le variazioni di colore tonale necessarie per esecuzioni in ogni tipo di formazione musicale. L'asta in rattan garantisce una comoda impugnatura ed una lunga durata.

**321 660 V-M10** Medio-soft, bilanciamento ideale per parti veloci. VM10

**321 662 V-M11** Duro, più pesante per un suono pieno. VM11

**321 664 V-M12** Brilliant, produce tonalità brillanti senza forzature. VM12

### MARCHING SERIES

Tre distinti timbri prodotti da altrettanti battenti di peso graduato per agevolare esecuzioni veloci. Asta in betulla.

**321 670 MV-M40** Medio/duro, bilanciato per esecuzioni veloci. MVM40

**321 672 MV-M42** Duro, timbrica brillante e chiara. MVM42

**321 674 MV-M44** Extra duro, più pesante per un suono straordinariamente pieno. MVM44

**BATTENTI PER TAMBURO "MULTI TENOR"**

Asta di grosso diametro in alluminio con rivestimento antiscivolo.

- 321 700 MV-T1** In lexan trasparente, sonorità piene, ultra staccato. MVT1
- 321 702 MV-T2** A profilo alto, per esecuzioni veloci. MVT2
- 321 704 MV-T3** In feltro extra duro per tom e piatti. MVT3


**BATTENTI PER GRANCASSA "MARCHING BASS DRUM"**

Asta in Hickory, feltro extra duro per la massima resa sonora. Cinque modelli per ogni tipo di tamburo. Disponibili in due versioni con testa in feltro duro o con copertura in lana morbida.

**Modelli con testa in feltro duro**

- 321 708 MV-B1** Per grancassa 16" - 18"
- 321 710 MV-B2** Per grancassa 20" - 22"
- 321 712 MV-B3** Per grancassa 24" - 26"
- 321 718 MV-B4** Per grancassa 28" - 30"
- 321 720 MV-B5** Per grancassa 30"

**Modelli con testa in lana morbida**

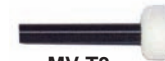
- 321 724 MV-B1S** Per grancassa 16" - 18"
- 321 726 MV-B2S** Per grancassa 20" - 22"
- 321 728 MV-B3S** Per grancassa 24" - 26"
- 321 730 MV-B4S** Per grancassa 28" - 30"
- 321 732 MV-B5S** Per grancassa 30"



MV-T1



MV-T2



MV-T3



MV-B1



MV-B2



MV-B3



MV-B4



MV-B5



MV-B5S

**BACCHETTE "MARCHING STICKS"**

Veloci, bilanciate e durevoli queste bacchette sono realizzate in Hickory bianco in sei differenti modelli appositamente progettate per rullante o tamburo tenore, anche per l'uso all'aperto.

- 321 740 MV2** Una lunga affusolatura e una punta rotonda per passaggi veloci. Lunghezza 16 5/8" - Diametro 0,690"
- 321 742 MV7** Grande diametro e punta poco arrotondata per un suono pieno e potente. Lunghezza 16" - Diametro 0,710"
- 321 744 MV10** Bacchetta lunga e sottile per impiego al chiuso. Ideale per ragazzi. Lunghezza 17" - Diametro 0,625"
- 321 746 MV11** Bacchetta di dimensioni ridotte per ragazzi, ideale sia al chiuso che all'aperto. Lunghezza 16" - Diametro 0,635"



MV2



MV7



MV10



MV11

**BATTENTI PER CASSA "BASS DRUM"**

Montati su asta d'acciaio, i battenti per cassa Vater soddisfano le esigenze di ogni batterista.

- 321 770 Poly Ball**, in polimero di colore bianco. VBPY
- 321 772 Hard Felt**, in feltro ad alta densità. VBF
- 321 774 Natural Wood**, in legno naturale. VBNW
- 321 778 Red Wood**, in legno di colore rosso. VBRW
- 321 780 Cow Bell**, per campanaccio montato sul pedale. VBCB
- 321 782 Vintage Bomber**, in lana sintetica ripropone le sonorità dell'era del jazz. VBVB
- 321 784 Long Range Bomber**, come il Vintage Bomber, ma con asta più lunga per casse di grande diametro. VBLRB



Poly Ball



Hard Felt



Natural Wood



Red Wood



Cow Bell



Vintage Bomber



VDG M-L-XL



SLICK NUT



SKULL SLICK NUT



VTP



VDP



VCP

### NASTRO "STICK & FINGER"

Il nastro *Stick & Fingers* è stato progettato per l'uso sia sulle bacchette sia sulle dita. Previene le vesciche e rende più salda la presa.

- 321 800 VSTR Stick & Finger colore rosso.
- 321 802 VSTW Stick & Finger colore bianco.
- 321 804 VSTBL Stick & Finger colore blu.
- 321 806 VSTBK Stick & Finger colore nero.
- 321 808 VSTG Stick & Finger colore verde.

### NASTRO "GRIP TAPE"

Il nastro *Grip Tape* è stato progettato per rendere confortevole l'impugnatura delle bacchette. Ciascuna confezione contiene 4 rotoli per avvolgere due paia di bacchette. Ciascun rotolo contiene due "fine nastro" per un miglior fissaggio.

- 321 810 VGTG Grip Tape colore grigio.
- 321 812 VGTB Grip Tape colore nero.
- 321 814 VGTR Grip Tape colore rosso.
- 321 816 VGTW Grip Tape colore bianco.

### GUANTI "PROFESSIONAL DRUMMING"

Sono realizzati in pelle sintetica con la parte superiore in materiale traspirante aumentare la ventilazione ed assicurare il massimo comfort senza diminuire la sensibilità.

- 321 820 VDGM Medium Gloves
- 321 822 VDGL Large Gloves
- 321 824 VDGXL Extra Large Gloves

### SLICK NUT

Fissa il piatto sull'asta consentendone una regolazione precisa semplicemente premendo un tasto. Inoltre, tirando una piccola vite esagonale, il fermo rimane bloccato rendendo difficoltoso un'eventuale furto improvviso del piatto.

- 321 828 VSNB Slick Nut
- 321 829 VSNSKULL Slick Nut a forma di teschio.

### TECH PACK

Un kit di accessori essenziali per ogni batterista.

- 321 832 VTP Tech Pack Contenuto:
  - 1 Chiave per tamburi
  - 6 Cordini per rullante
  - 2 Feltrini per Hi-Hat
  - 6 Feltri per piatti
  - 4 Fermi per piatti
  - 10 Rondelle per tiranti
  - 1 Patch per cassa

### DRUM POLISH

Pulisce e protegge ogni tipo di fusto ed è realizzato con Carnauba. Di Facile utilizzo, è antistatico ed ha un PH bilanciato con una nuova formula che protegge la superficie del fusto.

- 321 930 VDP Drum Polish

### CYMBALPOLISH

Una formula liquida di facile utilizzo per rimuovere impurità ed incrostazioni. Rinnova la lucentezza e protegge dagli agenti atmosferici. Può essere utilizzato per rame, ottone, alluminio e acciaio.

- 321 932 VCP Cymbal Polish

## WORKOUT PAD

Il Workout Pad è un allenatore relizzato in gomma dura che fornisce una risposta estremamente naturale. La misura di 8 pollici lo rende ideale per il trasporto.

**321 834** WORKOUT PAD WMP

## CHOP BUILDER PADS

I Chop Builders Pad sono allenatori progettati per soddisfare le esigenze di ogni batterista. Sono disponibili in diverse misure a faccia singola o doppia. Le versioni a singola faccia sono dotate nella parte posteriore di una filettatura da mm. 8 per il fissaggio ad asta.

- 321 840** VCB6H Singola faccia 6" superficie dura.  
**321 842** VCB6S Singola faccia 6" superficie morbida.  
**321 844** VCB12S Singola faccia 12" superficie morbida.  
**321 846** VCB12S2 Singola faccia 12" in due parti morbida/dura.  
**321 848** VCB12D Doppia faccia 12" una morbida ed una dura

## NOISE GUARD

I Noise Pad Guard consentono di allenarsi con la propria batteria riducendone drasticamente il volume. I pad sono realizzati in gomma trattata appositamente per non perdere la risposta alla percussione tipica delle pelli. Sono disponibili in set precomposti in tutte le misure per tom, timpani, rullanti, casse e piatti.

- 321 850** VNGCRP Complete Rock Pack:  
12", 13", 14", 16", 22" cassa.  
**321 852** VNGCFP Complete Fusion Pack:  
10", 12", 14", 14", 20" cassa.  
**321 854** VNGRP Drum Rock Pack: 12", 13", 14", 16".  
**321 856** VNGFP Drum Fusion Pack: 10", 12", 14", 14".  
**321 858** VNGCP1 Cymbal Pack 1: 1 hi-hat, 1 Crash, 1 Crash/Ride.  
**321 860** VNGCP2 Cymbal Pack 2: 1 hi-hat, 2 Crash, 2 Crash/Ride.  
**321 864** VNG10 Pad singolo 10"  
**321 866** VNG12 Pad singolo 12"  
**321 868** VNG13 Pad singolo 13"  
**321 872** VNG14 Pad singolo 14"  
**321 874** VNG16 Pad singolo 16"  
**321 876** VNGB 18 Pad singolo per cassa 18"  
**321 878** VNGB 20 Pad singolo per cassa 20"  
**321 880** VNGB 22 Pad singolo per cassa 22"  
**321 882** VNGB 24 Pad singolo per cassa 24"  
**321 884** VNGHH Pad singolo per hi-hat.  
**321 886** VNGCR Pad singolo per crash.  
**321 888** VNGRD Pad singolo per crash/ride.

## SAFE 'N SOUND™ EARPLUGS

Protezione per le orecchie per tutti i musicisti. Include due filtri per differenti livelli di protezione. Custodia in dotazione.

**321 889** SAFE 'N SOUND™ EARPLUGS VSAS



WORKOUT PAD



VCB6H

VCB6S



VCB12S2



VCB12S



VCB12D



NOISE GUARD



SAFE 'N SOUND™



321 900

321 902



321 910

321 912



321 916



321 920

321 922

321 924



321 940

321 942



321 944

### ASSORTIMENTI DIDATTICI "EDUCATIONAL PACK"

Sono disponibili due assortimenti preconfezionati per soddisfare le esigenze degli studenti di percussioni orchestrali e da banda. Il primo è adatto per i principianti, il secondo per gli studenti di livello intermedio. Sono forniti in una comoda custodia con tasche.

- 321 900 VEPB Beginner** Contiene: V-M3 battenti per marimba, V-M10 per xilofono e campane tubolari, bacchette Sugar Maple Blazer, spazzole Poly Brush, custodia Stick Bag.
- 321 902 VEPI Intermediate** Contiene: V-M2 battente per marimba, V-M11 per xilofono e campane tubolari, T-6 battenti per timpani, bacchette Sugar Maple Concert, spazzola Sweep Brush, custodia Stick Bag.

### PORTABACCHETTE "STICK BAG"

Realizzato in nylon con una tasca anteriore per le spazzole e gli accessori ha al suo interno tre grandi tasche per conservare, proteggere ed organizzare la propria scorta di bacchette.

- 321 910 VSB1** Stick Bag

### PORTABACCHETTE "Marching Stick Holder"

Realizzato in nylon, si applica al rullante con due strisce di Velcro regolabili. Di facile accesso per avere sempre le bacchette giuste a portata di mano.

- 321 912 VM-SH** Marching Stick Holder

### PORTAPIATTI "BACK PACK"

Il portapiatti Vater è costruito in nylon molto resistente ha diversi scomparti interni per proteggere i piatti da urti e graffi ed una tasca aggiuntiva all'esterno per Hi-Hat e/o accessori.

- 321 916 VCYBB** Back Pack Portapiatti.

### PORTABACCHETTE "STICK HOLDER"

Lo Stick Holder Vater ha un sistema tipo clamp che si adatta alle principali aste per piatti o microfono. Disponibile per un paio di bacchette o per più paia.

- 321 920 VSHS** Stick Holder 1 Paio
- 321 922 VSHM** Stick Holder Multi

### PORTABIBITE "DRINK HOLDER"

Si fissa ad un'asta come lo Stick Holder e consente di tenere una bevanda a portata di mano. Con un diametro interno di circa cm. 9 può ospitare la maggior parte di borracce, lattine, bottigliette e bicchieri.

- 321 924 DRINK HOLDER** VDH

### ESPOSITORE A PARETE "DISPLAY RACK"

Un espositore non ingombrante, ma di facile posizionamento all'interno del punto vendita. Contiene fino ad un massimo di 144 bacchette più accessori.

- 321 940 VDRK** Wire Display Rack

### ESPOSITORE DA TERRA "DISPLAY TOWER"

Un espositore importante che cattura l'occhio ed è di facile assemblaggio. Si compone di tre moduli rack più una base che funge da riserva. Può contenere 432 paia di bacchette e, mediante i ganci da posizionare sui fianchi, anche un buon numero di accessori

- 321 942 VDTWR** "High Rise" Display Tower

### ESPOSITORE DA BANCO "POP DISPLAY"

**321 944 VAPOPBS** Espositore già completo di bacchette ed accessori. Contiene:

5A	6 paia	5B	6 paia
Fusion	6 paia	Power 5A	6 paia
7A	6 paia	D.Roddy	1 paio
M.Wengren	1 paio	B.Fraiser-M.	1 paio
Eternal B. Punisher	1 paio	Eternal B. 5A	1 paio
Gospel Fusion	1 paio	Wood Monster Brush	1 paio
Splashstick	1 paio	Retact. Wire Brush	1 paio
Stick Nut	1 pezzo	Skull Stick Nut	1 pezzo
Stick Holder Multi	1 pezzo	Drink Holder	1 pezzo
Grip Tape	2 pezzi	Stick & Finger tape	2 pezzi
Earplugs	1 pezzo		

**BACCHETTE "GOODWOOD" BY VATER**

Le bacchette della serie GOODWOOD by Vater sono realizzate in Hickory ed hanno un eccellente rapporto qualità/prezzo. Sono fabbricate in negli U.S.A. ed offrono grande qualità e lunga durata ad un prezzo molto conveniente.


**PUNTA LEGNO**

- 321 950** **7A** Più lunga di una normale 7 A con una piccola punta rotonda per un'ottima definizione sui piatti. GW7AW Lunghezza 16" - Diametro 0,540"
- 321 952** **5A** Una bacchetta molto ben bilanciata. Più pesante verso la punta per attacco e risposta veloci sul tamburo. GW5AW Lunghezza 16" - Diametro 0,570"
- 321 954** **5B** Grande risposta, una bacchetta molto ben bilanciata e confortevole con punta a ghianda. Molto versatile GW5BW Lunghezza 16" - Diametro 0,605"
- 321 956** **FUSION** Un grip a metà fra la SA e la 5B con una piccola punta rotonda per il lavoro sui piatti. GWFW Lunghezza 16" - Diametro 0,580"
- 321 958** **ROCK** Grande punta rotonda e lunga asta per un maggiore peso e un allungo extra. GWRW Lunghezza 16 5/8" - Diametro 0,630
- 321 960** **2B** Punta ovale per una grande superficie di contatto. Spalla appesantita e lunghezza maggiorata per più attacco e colpo. GW2BW Lunghezza 16 1/4" - Diametro 0,635"
- 321 962** **PRO ROCK** Più sottile della 5A nell'impugnatura con una punta ovale per un grande contatto. GWPRW Lunghezza 16 1/4" - Diametro 0,555"
- 321 964** **3A** Collo e spalla molto robusti con una grossa punta rotonda per il volume. GW3AW Lunghezza 16 1/4". Diametro 0,590"

**PUNTA NYLON**

Del tutto simili ai rispettivi modelli con punta legno, se ne differenziano per la punta rivestita in nylon che conferisce maggiore resistenza e durata, oltre che un suono leggermente più chiaro.

- 321 980** **7A Nylon** GW7AN
- 321 982** **5A Nylon** GW5AN
- 321 984** **5B Nylon** GW5BN
- 321 986** **Fusion Nylon** GWFN
- 321 988** **Rock Nylon** GWRN
- 321 990** **2B Nylon** GW2BN
- 321 992** **Pro Rock Nylon** GWPRN
- 321 994** **3A Nylon** GW3AN



7A



5A



5B



Fusion



Rock



2B



7AN



5AN



5BN



Fusion N



Rock N



2BN